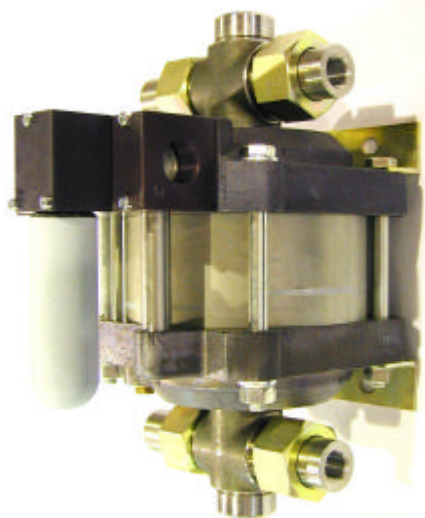


Technical Data Sheet	G60DS	Oil service
	G60DVES	Water service



G60DS

Double acting, single air drive head
(Only side inlet available)

Technical Data:

Air drive pressure:	1-10 bar / 14,5—145 psi
Calculated Outlet Pressure at an air drive of 10 bar/145 psi	630 bar/ 9,135 psi
Pressure ratio:	1:63
Displacement volume/double stroke	31.4 cm ³ / 1.92 cu.inch
Connections	
Inlet:	Only side inlet available: 3/4 BSP
Outlet:	1/2 BSP
Air drive	3/4 BSP
Maximum operating temperature	60°C
Net weight	17.0 kg

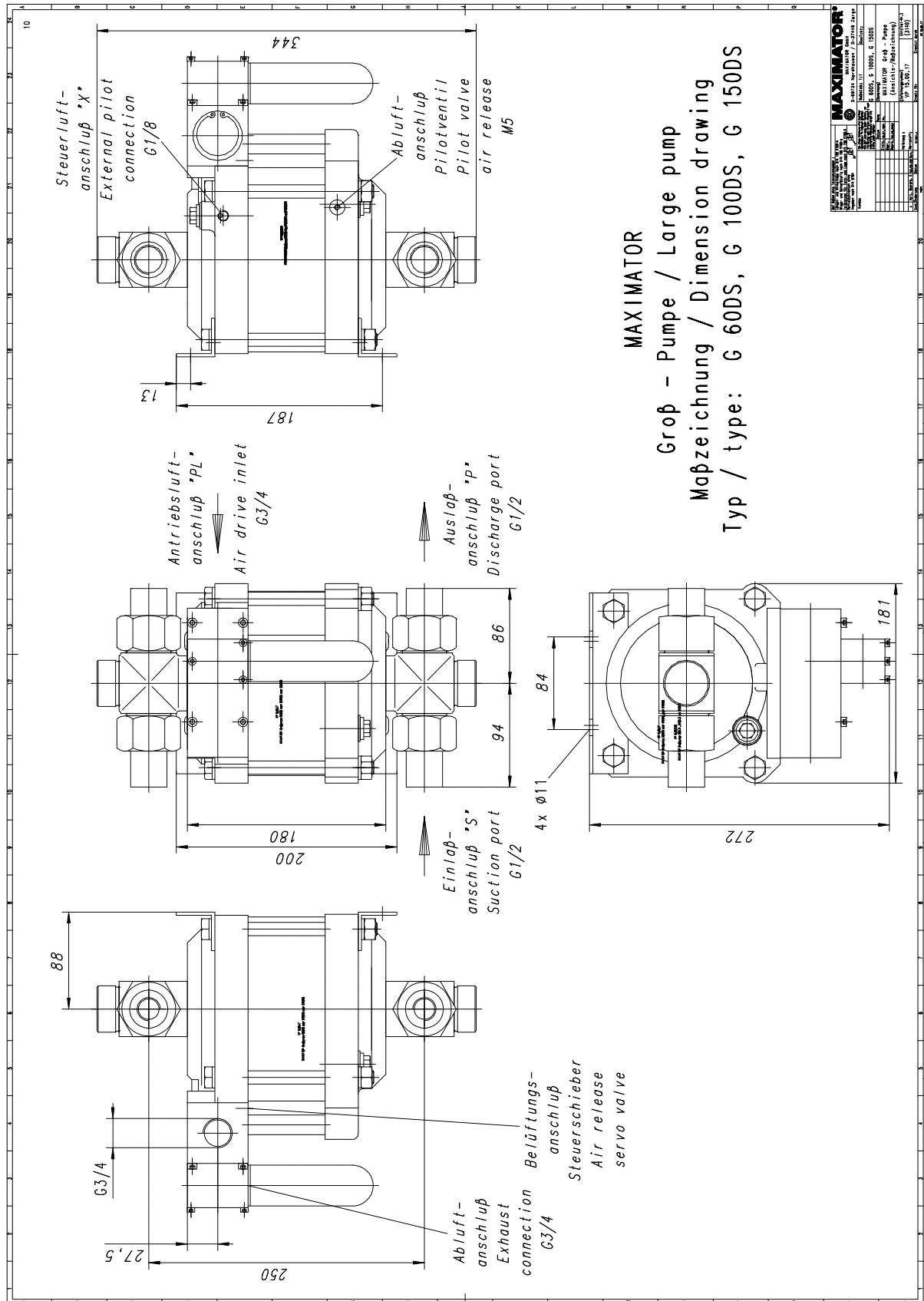
Pressure and flow performances, please see enclosed graph.

Wetted materials of construction:	seal package:	G60DS: Polyurthane, Buna N G60DVES: UHMWPE, Viton
	Pump Body:	1.4305
	Piston	1.4112 (hardened)
	Fittings	1.4571
Approximate Dimensions:	Height:	344 mm
	Depth:	184.5 mm
	Width:	272 mm
Available Options:	Seal material for oil service (standard)	G60DS
	Seal material for water service	G60DVES
	Special inlet and outlet ports, i.e. NPT	G60DS-NPT G60DVES-NPT
	Special seal material to handle special fluids on request.	
Available Accessories		
Air control units for G series with filter pressure regulator, control pressure gauge and shut off valve:	G60DS with C2	
To protect the pump against excessive outlet pressures or to limit the outlet pressure, a safety valve can be fitted to the air control unit in the air drive line:	G60DVES with C2/SVair (The required outlet pressure has to be indicated.)	

Please consult factory for more information.

All technical and dimensional information subject to change. All General Terms and Conditions of sale, including limitations of our liability, apply to all products and services sold.

Standard pump comes with BSP ports and bottom inlet.



MAXIMATOR	
MAXIMATOR GMBH	
D-37449 ZORGE / 22144 2016	
E 60DS, E 100DS, E 150DS	
Maximale Drücke - Range (max. CAE - Max. Pressure)	
Druckklasse	100 bar
Druckklasse	150 bar
Druckklasse	200 bar
Druckklasse	250 bar
Druckklasse	300 bar
Druckklasse	350 bar
Druckklasse	400 bar
Druckklasse	450 bar
Druckklasse	500 bar
Druckklasse	550 bar
Druckklasse	600 bar
Druckklasse	650 bar
Druckklasse	700 bar
Druckklasse	750 bar
Druckklasse	800 bar
Druckklasse	850 bar
Druckklasse	900 bar
Druckklasse	950 bar
Druckklasse	1000 bar
Druckklasse	1050 bar
Druckklasse	1100 bar
Druckklasse	1150 bar
Druckklasse	1200 bar
Druckklasse	1250 bar
Druckklasse	1300 bar
Druckklasse	1350 bar
Druckklasse	1400 bar
Druckklasse	1450 bar
Druckklasse	1500 bar
Druckklasse	1550 bar
Druckklasse	1600 bar
Druckklasse	1650 bar
Druckklasse	1700 bar
Druckklasse	1750 bar
Druckklasse	1800 bar
Druckklasse	1850 bar
Druckklasse	1900 bar
Druckklasse	1950 bar
Druckklasse	2000 bar
Druckklasse	2050 bar
Druckklasse	2100 bar
Druckklasse	2150 bar
Druckklasse	2200 bar
Druckklasse	2250 bar
Druckklasse	2300 bar
Druckklasse	2350 bar
Druckklasse	2400 bar
Druckklasse	2450 bar
Druckklasse	2500 bar
Druckklasse	2550 bar
Druckklasse	2600 bar
Druckklasse	2650 bar
Druckklasse	2700 bar
Druckklasse	2750 bar
Druckklasse	2800 bar
Druckklasse	2850 bar
Druckklasse	2900 bar
Druckklasse	2950 bar
Druckklasse	3000 bar
Druckklasse	3050 bar
Druckklasse	3100 bar
Druckklasse	3150 bar
Druckklasse	3200 bar
Druckklasse	3250 bar
Druckklasse	3300 bar
Druckklasse	3350 bar
Druckklasse	3400 bar
Druckklasse	3450 bar
Druckklasse	3500 bar
Druckklasse	3550 bar
Druckklasse	3600 bar
Druckklasse	3650 bar
Druckklasse	3700 bar
Druckklasse	3750 bar
Druckklasse	3800 bar
Druckklasse	3850 bar
Druckklasse	3900 bar
Druckklasse	3950 bar
Druckklasse	4000 bar
Druckklasse	4050 bar
Druckklasse	4100 bar
Druckklasse	4150 bar
Druckklasse	4200 bar
Druckklasse	4250 bar
Druckklasse	4300 bar
Druckklasse	4350 bar
Druckklasse	4400 bar
Druckklasse	4450 bar
Druckklasse	4500 bar
Druckklasse	4550 bar
Druckklasse	4600 bar
Druckklasse	4650 bar
Druckklasse	4700 bar
Druckklasse	4750 bar
Druckklasse	4800 bar
Druckklasse	4850 bar
Druckklasse	4900 bar
Druckklasse	4950 bar
Druckklasse	5000 bar
Druckklasse	5050 bar
Druckklasse	5100 bar
Druckklasse	5150 bar
Druckklasse	5200 bar
Druckklasse	5250 bar
Druckklasse	5300 bar
Druckklasse	5350 bar
Druckklasse	5400 bar
Druckklasse	5450 bar
Druckklasse	5500 bar
Druckklasse	5550 bar
Druckklasse	5600 bar
Druckklasse	5650 bar
Druckklasse	5700 bar
Druckklasse	5750 bar
Druckklasse	5800 bar
Druckklasse	5850 bar
Druckklasse	5900 bar
Druckklasse	5950 bar
Druckklasse	6000 bar
Druckklasse	6050 bar
Druckklasse	6100 bar
Druckklasse	6150 bar
Druckklasse	6200 bar
Druckklasse	6250 bar
Druckklasse	6300 bar
Druckklasse	6350 bar
Druckklasse	6400 bar
Druckklasse	6450 bar
Druckklasse	6500 bar
Druckklasse	6550 bar
Druckklasse	6600 bar
Druckklasse	6650 bar
Druckklasse	6700 bar
Druckklasse	6750 bar
Druckklasse	6800 bar
Druckklasse	6850 bar
Druckklasse	6900 bar
Druckklasse	6950 bar
Druckklasse	7000 bar
Druckklasse	7050 bar
Druckklasse	7100 bar
Druckklasse	7150 bar
Druckklasse	7200 bar
Druckklasse	7250 bar
Druckklasse	7300 bar
Druckklasse	7350 bar
Druckklasse	7400 bar
Druckklasse	7450 bar
Druckklasse	7500 bar
Druckklasse	7550 bar
Druckklasse	7600 bar
Druckklasse	7650 bar
Druckklasse	7700 bar
Druckklasse	7750 bar
Druckklasse	7800 bar
Druckklasse	7850 bar
Druckklasse	7900 bar
Druckklasse	7950 bar
Druckklasse	8000 bar
Druckklasse	8050 bar
Druckklasse	8100 bar
Druckklasse	8150 bar
Druckklasse	8200 bar
Druckklasse	8250 bar
Druckklasse	8300 bar
Druckklasse	8350 bar
Druckklasse	8400 bar
Druckklasse	8450 bar
Druckklasse	8500 bar
Druckklasse	8550 bar
Druckklasse	8600 bar
Druckklasse	8650 bar
Druckklasse	8700 bar
Druckklasse	8750 bar
Druckklasse	8800 bar
Druckklasse	8850 bar
Druckklasse	8900 bar
Druckklasse	8950 bar
Druckklasse	9000 bar
Druckklasse	9050 bar
Druckklasse	9100 bar
Druckklasse	9150 bar
Druckklasse	9200 bar
Druckklasse	9250 bar
Druckklasse	9300 bar
Druckklasse	9350 bar
Druckklasse	9400 bar
Druckklasse	9450 bar
Druckklasse	9500 bar
Druckklasse	9550 bar
Druckklasse	9600 bar
Druckklasse	9650 bar
Druckklasse	9700 bar
Druckklasse	9750 bar
Druckklasse	9800 bar
Druckklasse	9850 bar
Druckklasse	9900 bar
Druckklasse	9950 bar
Druckklasse	10000 bar

Leistungsdiagramm/Performance Graph G 60 DS

Prüfflüssigkeit/Test Liquid: Wasser-Öl-Emulsion/Water Oil Emulsion ca. 1 - 10 cst

