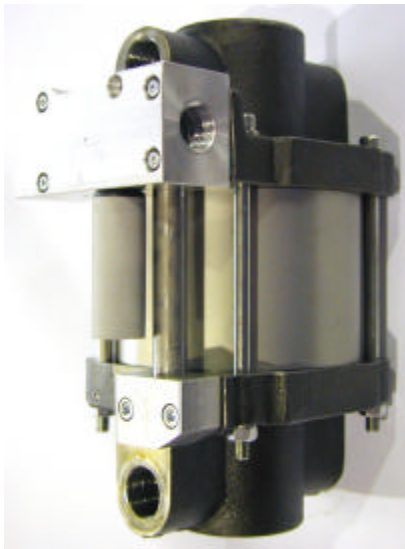


Technical Data Sheet	S25D	Oil service
----------------------	-------------	-------------



Technical Data:

Air drive pressure:	1-10 bar / 14,5—145 psi
Calculated Outlet Pressure at an air drive of 10 bar/145 psi	240 bar/ 3,480 psi
Pressure ratio:	1:24
Displacement volume/double stroke	39.2 cm ³ / 2.39 cu.inch
Connections	
Inlet: (only side inlet available)	3/4 BSP
Outlet:	3/4 BSP
Air drive	1/2 BSP
Maximum operating temperature	60°C
Net weight	14.5 kg

S25D

double acting, single air drive head

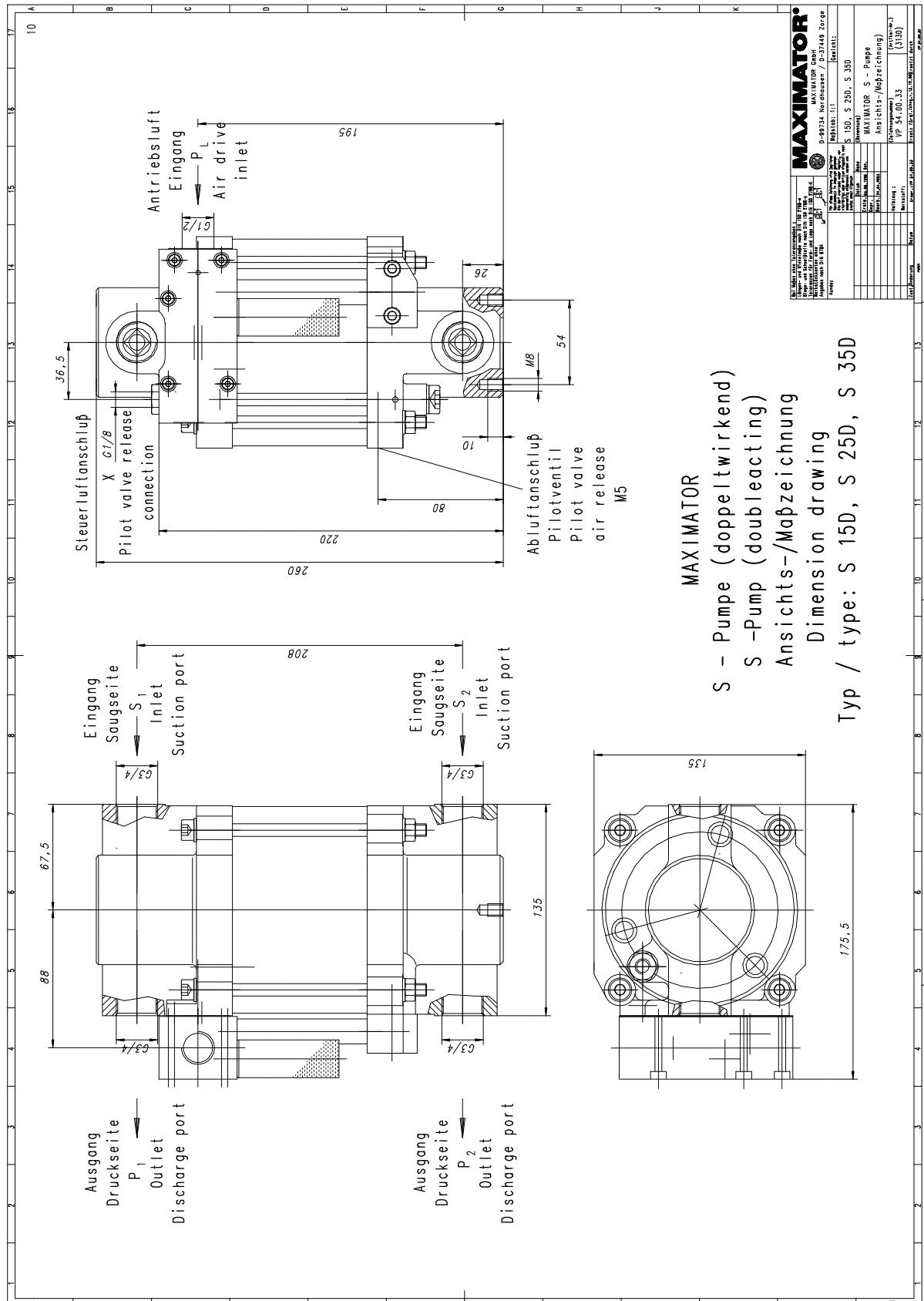
Pressure and flow performances, please see enclosed graph.

Material of construction:	Top cap	Aluminium
	Air cylinder	Aluminium
	seal package:	Polyurethane, Buna N
	Pump Body:	GGG50
	HP Piston	1.4112 (hardened)
Approximate Dimensions:	Height:	260 mm
	Depth:	135 mm
	Width:	175.5 mm
	Special inlet and outlet ports, i.e. NPT	S25D-NPT
	Special seal material to handle special fluids on request.	
Available Accessories		
Air control units for S series with filter pressure regulator, control pressure gauge and shut off valve:	S25D with C1.5	
To protect the pump against excessive outlet pressures or to limit the outlet pressure, a safety valve can be fitted to the air control unit in the air drive line:	S25D with C1.5/SVair (The required outlet pressure has to be indicated.)	

Please consult factory for more information.

All technical and dimensional information subject to change. All General Terms and Conditions of sale, including limitations of our liability, apply to all products and services sold.

Standard pump comes with BSP ports, only side inlet available.



MAXIMATOR®	
D-99734 Nordhausen / D-37449 Zorge	
Maximator S 15D, S 25D, S 35D	
MAXIMATOR S - Pumpe	
Ansichts-/Maßzeichnung	
Typ S 15D, S 25D, S 35D	
Maßstab 1:1	
Datei: 02_01_17_04	
Zurück zur Seite 1	
Zurück zur Seite 2	
Zurück zur Seite 3	
Zurück zur Seite 4	
Zurück zur Seite 5	
Zurück zur Seite 6	
Zurück zur Seite 7	
Zurück zur Seite 8	
Zurück zur Seite 9	
Zurück zur Seite 10	
Zurück zur Seite 11	
Zurück zur Seite 12	
Zurück zur Seite 13	
Zurück zur Seite 14	
Zurück zur Seite 15	
Zurück zur Seite 16	
Zurück zur Seite 17	
Zurück zur Seite 18	
Zurück zur Seite 19	
Zurück zur Seite 20	

Leistungsdiagramm/Performance Graph S 25 D

Prüfflüssigkeit/Test Liquid: Wasser-Öl-Emulsion/Water Oil Emulsion ca. 1 - 10 cst

